

Aperçu de l'écoute vidéo de l'automne



La VAM, solution vidéo multiplateforme de Numeris, offre la possibilité unique de combiner le paysage dynamique de la vidéo linéaire et numérique en Ontario et au Québec. Les précieuses informations obtenues grâce à cette solution préparent le terrain pour le lancement très attendu de la VAM à l'échelle nationale, à l'automne 2025.

Examinons donc comment les Canadiens ont consommé du contenu vidéo au moyen d'un appareil à l'automne 2024, en mettant à profit la mine de données que renferme la VAM, y compris les tendances liées aux appareils et aux plateformes.

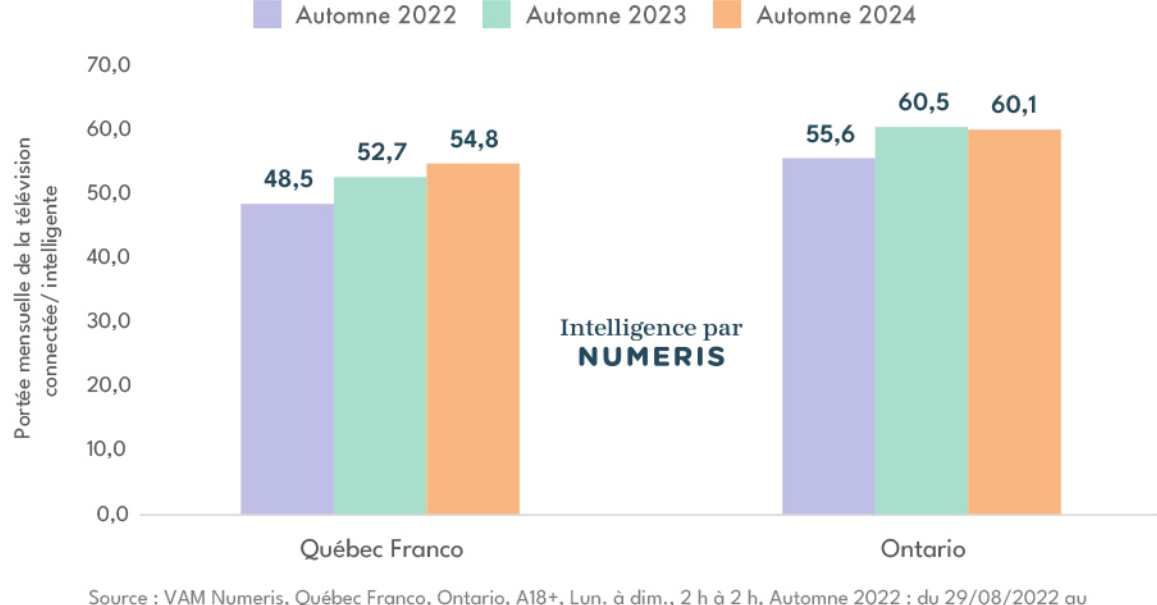
Utilisation de télévisions intelligentes ou connectées

La plupart des nouveaux téléviseurs que l'on achète aujourd'hui sont intelligents ou compatibles avec des appareils tiers, ce qui facilite l'accès à des contenus non linéaires. Le résultat de cette technologie améliorée : une augmentation progressive de l'utilisation de ce type d'appareils pour accéder à des services de diffusion en continu.

L'utilisation mensuelle des télévisions intelligentes ou connectées pour visionner du contenu en continu chez les adultes de 18 ans et plus en Ontario est passée de 55,6 % à l'automne 2022 et est restée stable au-dessus de 60 % à l'automne 2024. Quant au Québec Franco, l'utilisation mensuelle est passée de 48,5 % à l'automne 2022 à 54,8 % à l'automne 2024.



Portée mensuelle de la télévision connectée ou intelligente Adultes 18+



Source : VAM Numeris, Québec Franco, Ontario, A18+, Lun. à dim., 2 h à 2 h, Automne 2022 : du 29/08/2022 au 27/11/2022, Automne 2023 : du 28/08/2023 au 26/11/2023, Automne 2024 : du 26/08/2024 au 24/11/2024, Portée mensuelle moyenne (%)

La diffusion en continu est en hausse, mais la télévision linéaire maintient sa position dominante

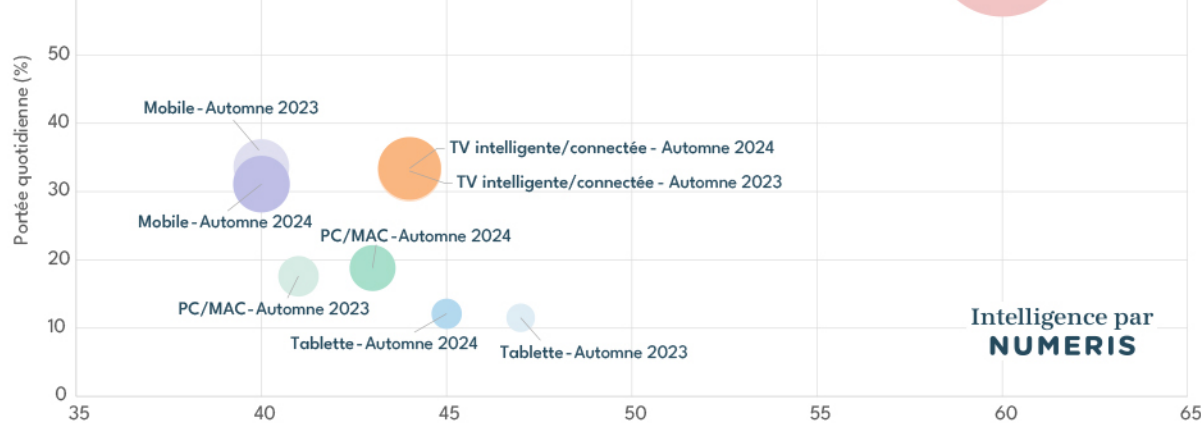
Même si la proportion d'écoute en continu de la Vidéo - Total a augmenté de 3 % en Ontario et de 2 % au Québec par rapport à l'automne précédent, la télévision linéaire demeure la voie privilégiée pour consommer tous les types de contenu.

Les tendances en matière d'utilisation des appareils nous permettent d'examiner le volume relatif de l'écoute totale par appareil par rapport à l'âge moyen pondéré des téléspectateurs. C'est ainsi que nous pouvons constater que la télévision linéaire conserve une place importante et que la diffusion en continu sur des appareils comme les ordinateurs « PC/MAC » continue de croître.

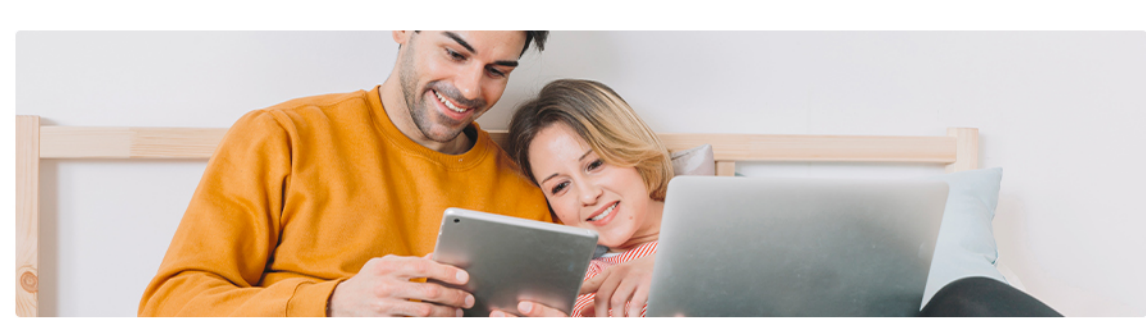
La télévision linéaire maintient son importance en ce qui concerne le volume d'auditoire, enregistrant une portée quotidienne de 65,8 % à l'automne 2024. L'utilisation des PC/MAC a connu un essor dans le domaine de la diffusion en continu, caractérisé par une augmentation de sa portée quotidienne (18,8 % à l'automne 2024) et de son volume (+29 %), avec toutefois un profil légèrement plus âgé, soit 43 ans en moyenne (+2 ans). Nous observons que d'un automne à l'autre, l'écoute de la télévision intelligente/connectée a très peu évolué en termes de portée quotidienne, d'âge moyen et de volume d'utilisation. L'âge moyen des utilisateurs de tablettes a diminué, tandis que la portée quotidienne des téléphones intelligents a légèrement chuté.

Consommation Vidéo (total) par appareil - Adultes 18+

Âge moyen pondéré, Portée quotidienne (%) et volume relatif de l'écoute



Source : VAM Numeris, Échantillon complet (Ontario + Québec Franco), A18+, Lun. à dim., 2 h à 2 h, Automne 2023 : du 28/08/2023 au 26/11/2023, Automne 2024 : du 26/08/2024 au 24/11/2024, Âge moyen pondéré, Portée quotidienne (%), Minutes totales (000)



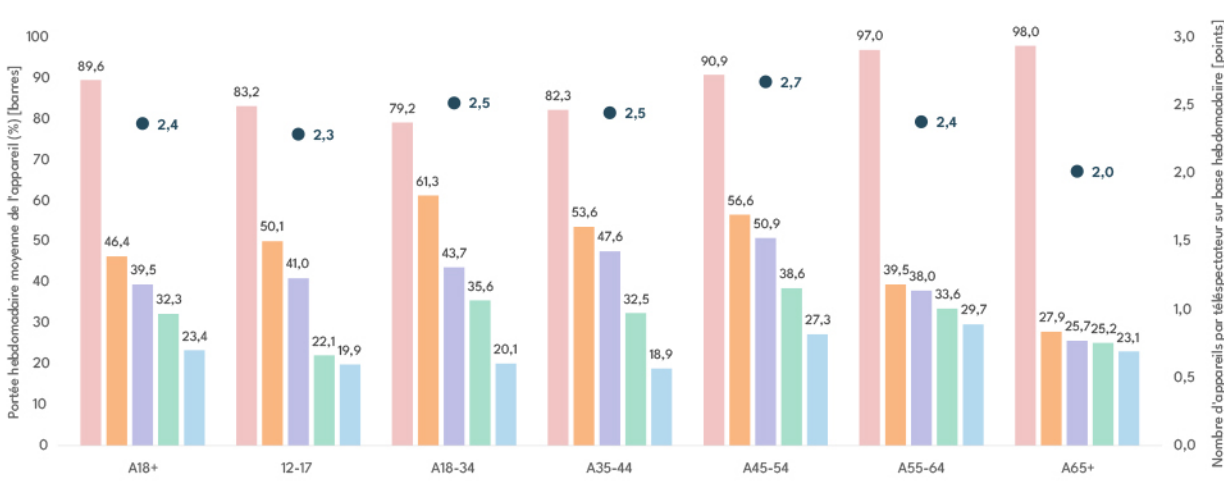
Les Canadiens consomment du contenu vidéo sur de multiples appareils

La télévision linéaire continue d'être le premier choix des consommateurs de contenu vidéo chaque semaine, suivie presque systématiquement par la télévision intelligente/connectée, le téléphone intelligent, les PC/MAC, puis les tablettes. Ce sont les adultes âgés de 45 à 54 ans qui utilisent le plus grand nombre d'appareils, soit en moyenne 2,7 par semaine au Québec et 2,6 par semaine en Ontario. Le recours à la télévision linéaire et aux tablettes croît généralement avec l'âge, tandis que l'utilisation d'autres appareils de diffusion en continu atteint un sommet chez les jeunes adultes pour ensuite diminuer avec l'âge. Fait intéressant, les adolescents affichent des taux de consommation de vidéos sur téléphone intelligent inférieurs à ceux des jeunes adultes, en particulier en Ontario.

Portée hebdomadaire par appareil vs Nombre d'appareils par téléspectateur sur base hebdomadaire Automne 2024

Intelligence par NUMERIS

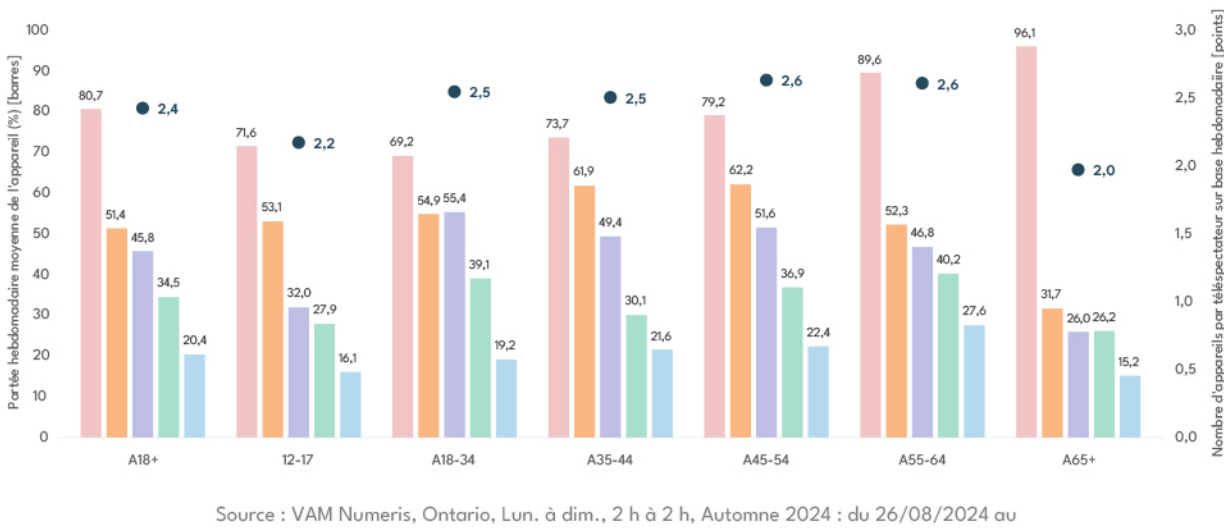
Québec Franco



Source : VAM Numeris, Québec Franco, Lun. à dim., 2 h à 2 h, Automne 2024 : du 26/08/2024 au 24/11/2024, Portée hebdomadaire moyenne (%)

Intelligence par NUMERIS

Ontario



Source : VAM Numeris, Ontario, Lun. à dim., 2 h à 2 h, Automne 2024 : du 26/08/2024 au 24/11/2024, Portée hebdomadaire moyenne (%)

Ce qu'il faut retenir ? Si la popularité des services de diffusion en continu sur les télévisions intelligentes et connectées ne cesse de croître, la télévision linéaire conserve une part importante de la consommation vidéo.

Restez à l'affût, car d'autres données et tendances de la VAM suivront alors que nous nous préparons au lancement de notre solution vidéo multiplateforme nationale, la VAM nationale, qui aura lieu à l'automne prochain !

Si vous avez des questions, veuillez contacter groupe des solutions clients Numeris.

J'ai une questions !

Accédez aux données VAM dans l'outil de données vidéo multiplateforme à partir du site client de Numeris dès maintenant !



Consultez tous les glossaires pour découvrir tous les termes du domaine du multimédia et du multiplateforme.

